


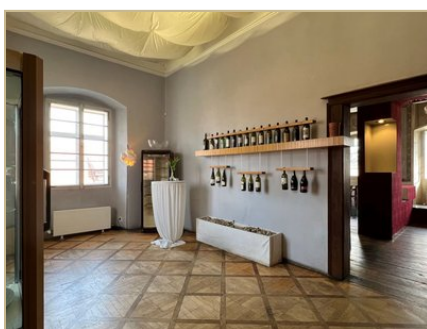
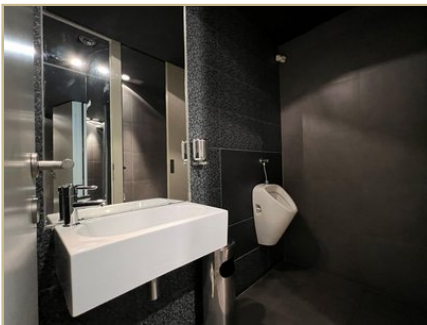


## Pronájem restaurace 207 m<sup>2</sup> - Dobřichovice

Ev. č.	09229044
Cena	<b>11 500 Kč za měsíc</b>
Poznámka k ceně	vyvolávací cena v aukci
Fotografie	
Popis	<p>Pronájem části budovy zámku Dobřichovice, která doposud sloužila jako restaurace. Nabízíme pronájem prostor doposud sloužících jako restaurace v jedinečném prostoru zámku Dobřichovice, s nevšedním designem. Velká okna a dřevěné schodiště navozují atmosféru dob minulých. Po vystoupení hlavním schodištěm do 1.NP se před vámi otevře bývalá velmi oblíbená restaurace, která se nachází v místnostech generalátu doplňující interiér původní dřevěnou podlahou a stěnami zdobenými freskou. Při vstupu se nachází salónek (32 m<sup>2</sup>), který navazuje na kuchyň (15 m<sup>2</sup>). Dále potom restaurace s barem (66 m<sup>2</sup>), která je vzájemně propojitelná se třemi salónky (84 m<sup>2</sup>). Samozřejmostí je zázemí tvořené oddělenými toaletami (10 m<sup>2</sup>). Ve spodním podlaží se nachází sklad (49 m<sup>2</sup>) a pod schodištěm další menší sklípek (5 m<sup>2</sup>). V jarních a letních měsících lze také využít předzahrádku (44 m<sup>2</sup>), kterou restaurace disponuje. Zálohy na služby spojené s užíváním jsou vodné a stočné 2 500,- Kč, elektřina bude převedena na nájemce. Nájemní smlouva se podepisuje na 3 roky s možností prodloužení. V předmětu aukce se nachází movité věci předchozího nájemce, se kterým bude potřeba v rámci uzavření nájemní smlouvy s vítězem aukce jednat o odkoupení těchto movitých věcí nebo o jejich vyklizení. Pokud vás tato nabídka zaujala, neváhejte si domluvit termín prohlídky.</p>
Kategorie	Restaurace
Lokalita	Křižovnické náměstí 1, Dobřichovice
Okres	Praha-západ
Plocha užitná	207 m <sup>2</sup>

Plocha skladů	54 m <sup>2</sup>
Stav objektu	Dobrý
Budova	Smíšená
Typ domu	Patrový
Umístění objektu	Centrum obce
Zástavba	Obchodní a obytná
Datum nastěhování	1. červen 2022
En. náročnost b.	G (PENB nedodán)
Zařízený	Ne
Výtah	ne
Komunikace	Dlážděná
Doprava	Vlak, Autobus
Voda	Dálkový vodovod
Elektřina	230V
Plyn	Plynovod
Odpad	Veřejná kanalizace
Topení	Ústřední elektrické
	Monika Musilová (CENTURY 21 Realitas Central)
	+420 604 288 797
	monika.musilova@century21.cz







1D625FA1-3DCA-4FAD-8BB8-DFA1A5520541\_1\_201\_a (2)



C5072B26-2225-4FF7-8C4C-6AD87156902B\_1\_201\_a (2)



1BFE7B7C-6172-4371-90C8-AF5D4A9A6CFE\_1\_201\_a (2)



1C0EE944-88D9-441A-9D2E-750DAB602BD9\_1\_201\_a (2)

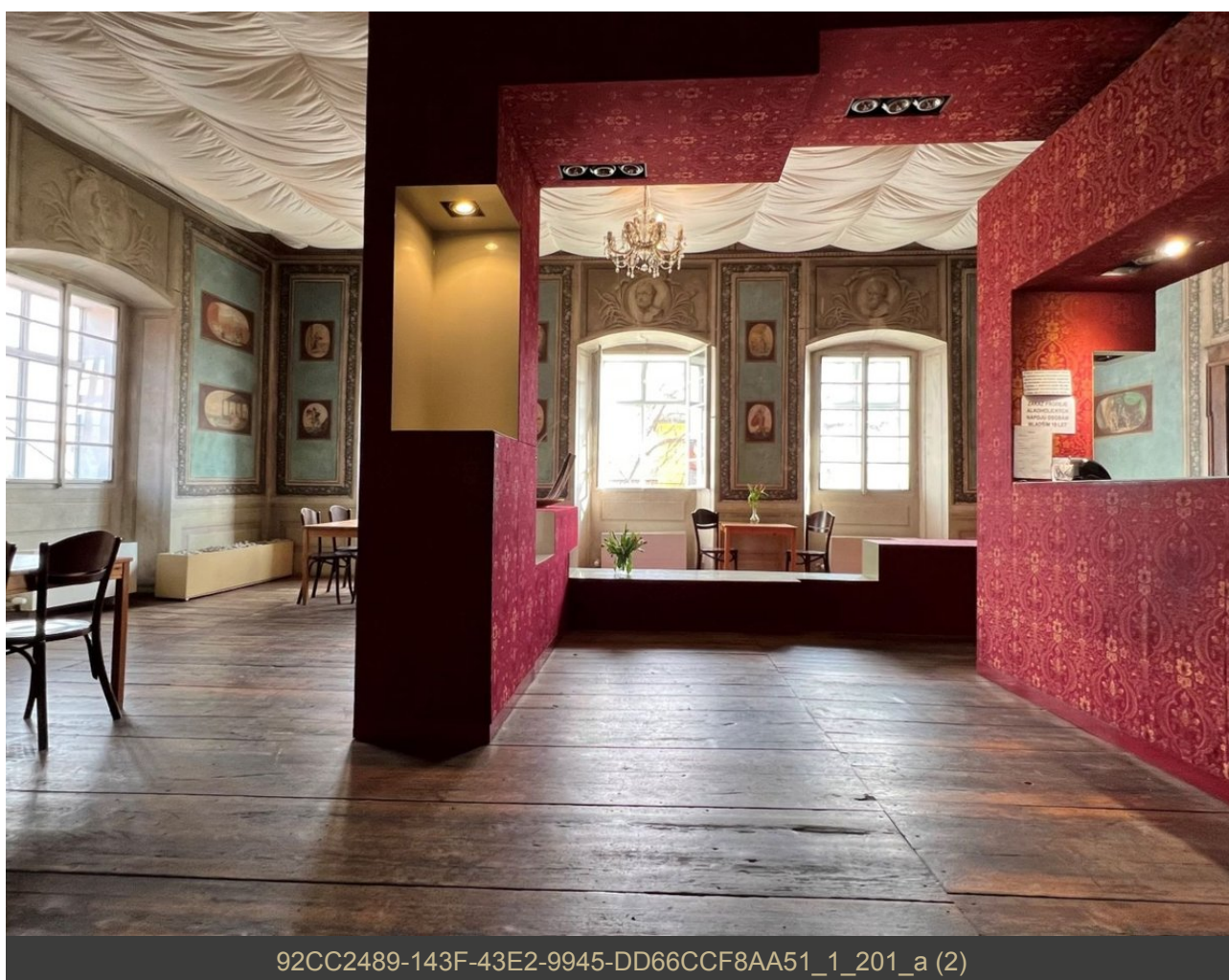




1B39D2A4-F2F5-4603-AFED-1A36B56FB9D0\_1\_201\_a (2)



C2EFCE31-D885-4014-B609-84D0ED02237B\_1\_201\_a (2)





4C2F6E9B-E688-4F45-8886-E394EB571C85\_1\_201\_a (2)



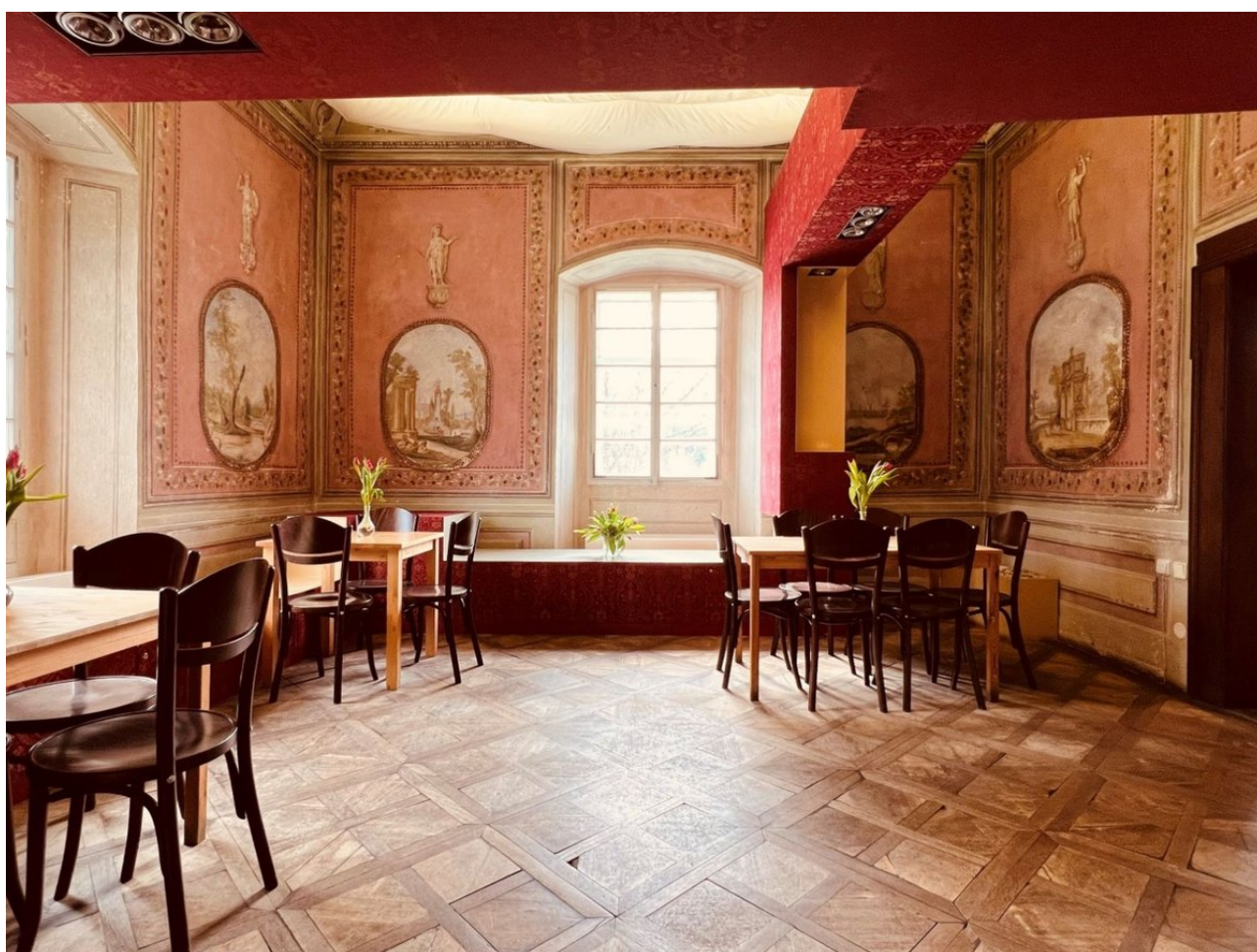
1C543509-C3A5-443A-87A9-A36C29292787\_1\_201\_a (2)



22209D38-19BD-4CB2-87AB-40516515644E\_1\_201\_a (2)



1836D45F-A9FD-4F97-A563-5464FE84C75C\_1\_201\_a (2)



C8468F82-40E5-467D-97D5-672989565C04\_1\_201\_a (2)





E0C13753-420E-4E77-9981-16E4B70F5DF3\_1\_201\_a (2)



3D4FBD3F-7F0F-4F4A-95D7-193B744DA689\_1\_201\_a (2)



1C47A27D-0B86-4942-AF3C-692D9C5E387C\_1\_105\_c



IMG\_0595 (4)



A08165CC-6D14-4485-B102-91D5591E0FBB (2)





60A584A9-3C77-489D-AF81-9C9BD01EC994 (2)

## Najdete nás

➤ Maklěř

➤ Telefon

➤ Email

Monika Musilová (CENTURY 21  
Realitas Central)

+420 604 288 797

[monika.musilova@century21.cz](mailto:monika.musilova@century21.cz)

➤ Adresa

➤ Telefon

➤ Email

CENTURY 21 Realitas Central

Radlická 3201/14

150 00 Praha - Smíchov

+420 608 666 555

[realitascentral@century21.cz](mailto:realitascentral@century21.cz)

Telefon: +420 608 666 555 Email: [realitascentral@century21.cz](mailto:realitascentral@century21.cz)